

# Beleefpaneel

Door Livin'Ontwerpbureau B.V.

## Inmeten Beleefpaneel

### Stap 1:

Kies de wand waar het Beleefpaneel moet komen en check het volgende:

- Zitten er stopcontacten of andere elementen die uitsteken op de wand?

Denk ook aan lichtknopjes, detectiesystemen, leidingen etc.

Het frame is gemaakt van aluminium en is 19mm dik en moet strak op de wand gemonteerd worden.

Het kan over stopcontacten heen geplaatst worden. Deze verdwijnen dan achter het doek en kunnen niet meer gebruikt worden. Het frame kan alleen geplaatst worden op vlakke wanden!

Het past bijvoorbeeld niet over een uitstekend kastje en ook niet over een plint gemonteerd worden.



Let op:

Op een wand als deze met een kolom kan het frame niet over de gehele wand geplaatst worden.

Deze moet dan eerst recht worden gemaakt.

### Stap 2:

Meet de hoogte en de breedte maat in.

-Het frame kan alleen op de plint gemonteerd worden! Dus begin met inmeten vanaf de plint.



### Stap 3:

Trek van de hoogte en breedte maat altijd 2 cm af.

Dit is omdat het wel eens voorkomt dat wanden scheef zijn.

*Bijvoorbeeld:*

*Ingemeten: 250 cm hoog x 300 cm breed*

*Maat doorgeven aan Beleefpaneel: 248 cm hoog x 298 cm breed*

Let op! Beleefpaneel is niet verantwoordelijk voor het foutief inmeten van wanden.

Toch liever een inmeet expert? Mail dan naar [beleef@beleefpaneel.nl](mailto:beleef@beleefpaneel.nl) voor meer informatie en de kosten. Ook voor het opvragen van montage.

# Beleefpaneel

Door Livin'Ontwerpbureau B.V.

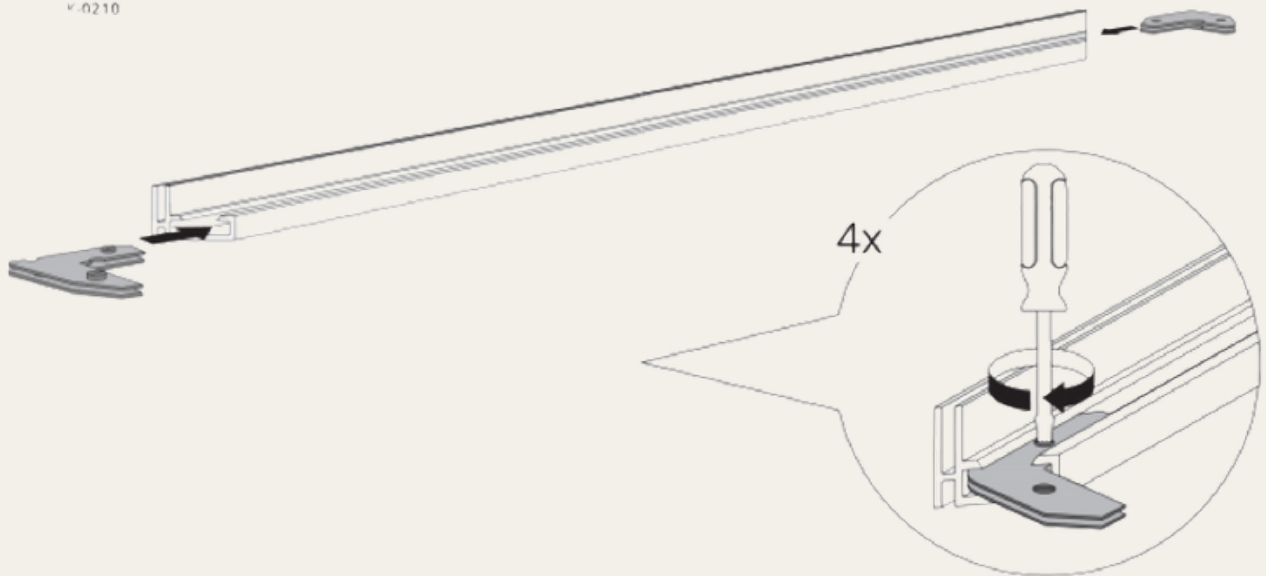
## Montage handleiding Beleefpaneel

### Product samenstelling:

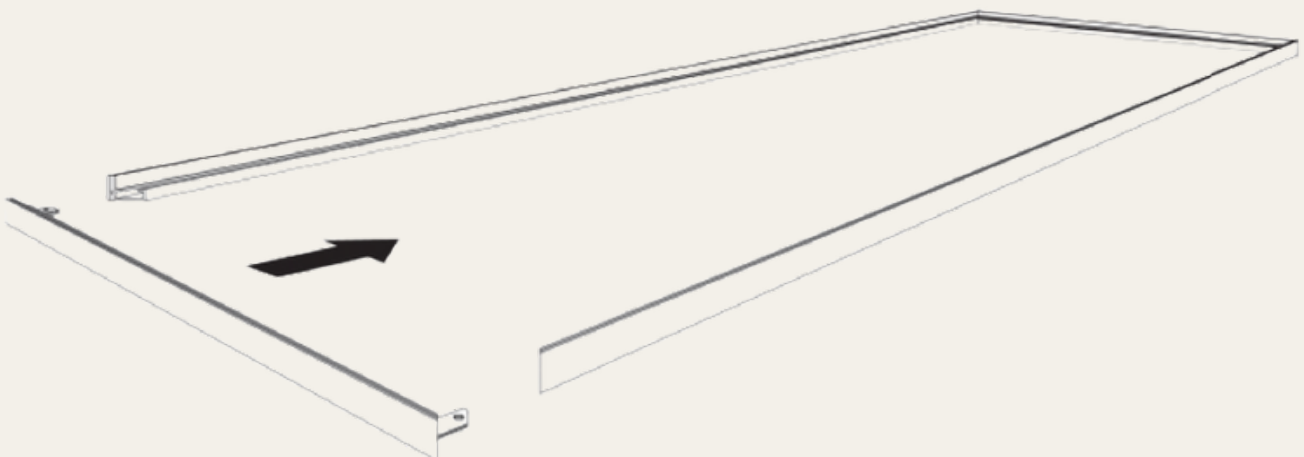
- 1x frame
- 4x hoekprofielen
- 1x textieldoek
- 1x inbussleutel

### Benodigheden:

- Boormachine
- Accutol
- Schroeven en pluggen



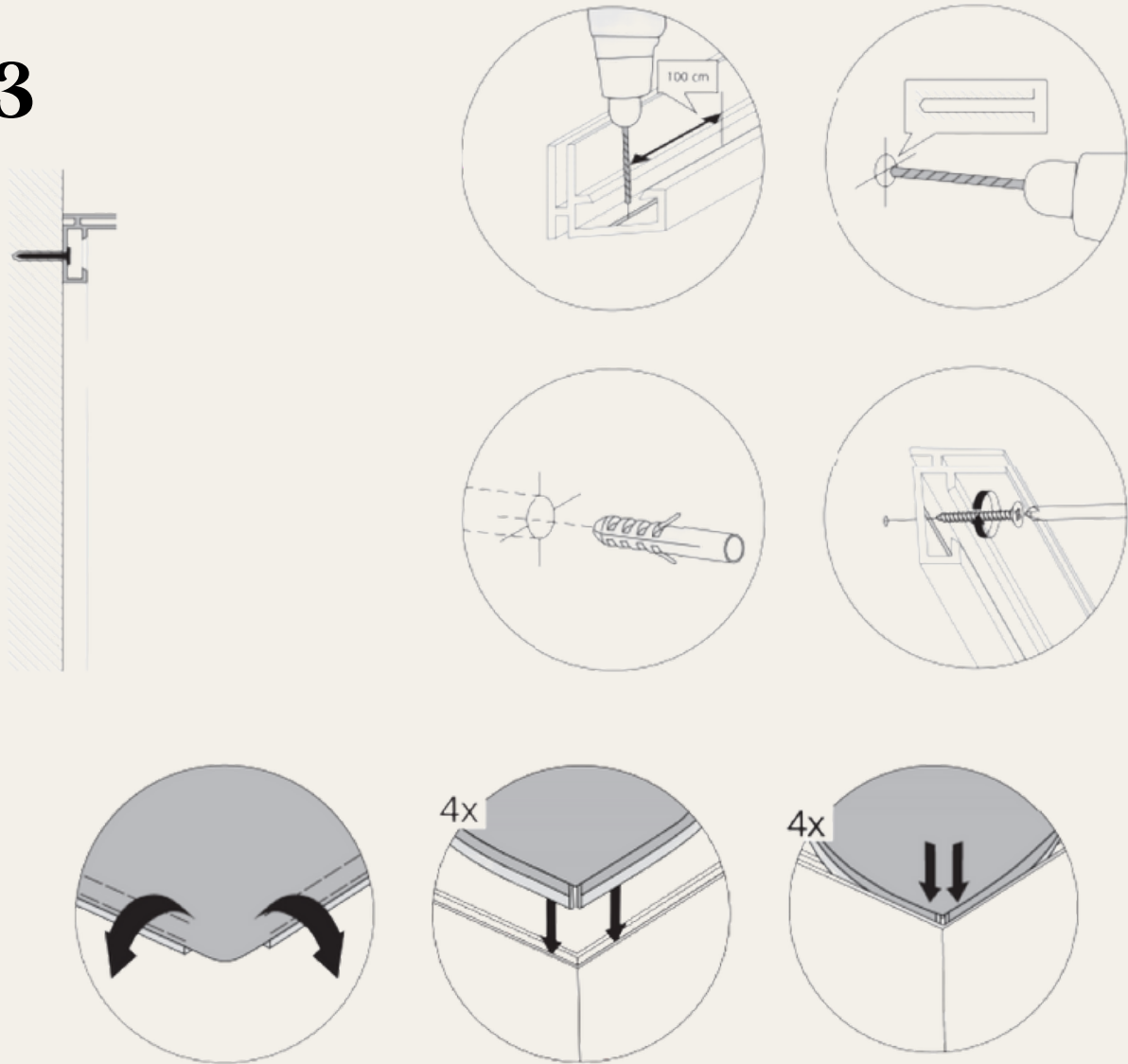
**2**



# Beleefpaneel

Door Livin'Ontwerpbureau B.V.

3



4

